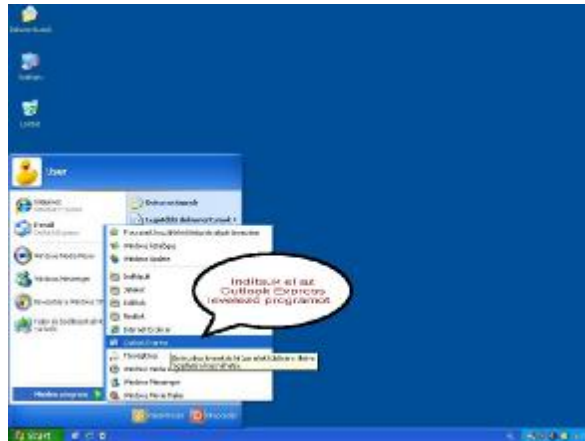
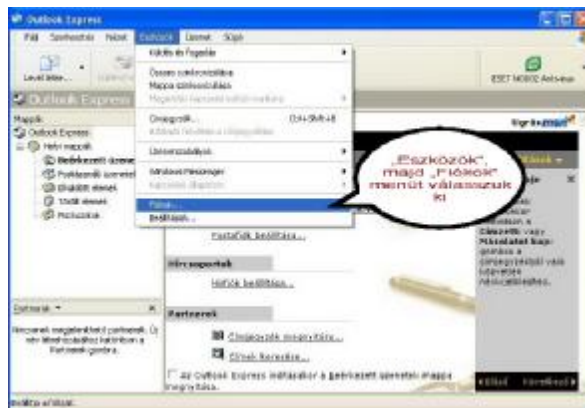


A program beállítás lépései:

1. Indítsuk el az Outlook Express levelező programot. Amennyiben az Outlook Express programot első alkalommal indítjuk el, akkor azonnal az „Internet csatlakozás varázsló” indul el, így az 5. pontra ugorhatunk.



2. Az Outlook Express programot elindítva az „Eszközök”, majd „Fiókok” menüt válasszuk ki



3. Az „Internet fiókok” ablakban válasszuk ki a „Levelezés” lapot.



4. A „Levelezés” lapon „Hozzáadás” gombra kattintva válasszuk ki a „Levelezés” menüt, majd elindul az „Internet csatlakozás varázsló”



## Outlook Express levelező program beállítása

5. A „Megjelenített név” mezőbe írjuk be azt a nevet, amit szerepeltetni szeretnénk a küldött e-mail feladójaként. Minden ablakból, a „Tovább” gomb segítségével jutunk a következő lépéshez.

6. „E-mail cím” mezőbe írjuk be a Szolgáltatótól igényelt e-mail címet pl. [valaki@sysdsl.hu](mailto:valaki@sysdsl.hu) formátumban

7. „E-mail kiszolgálók” ablakban a „A beérkező levelek kiszolgálója” POP3, a „Beérkező levelek (POP3, IMAP vagy http) kiszolgálója” mezőbe írjuk be, hogy mail.sysdsl.hu és ezt írjuk be a „Kimenő levelek (SMTP) kiszolgálója” mezőbe is

## Outlook Express levelező program beállítása

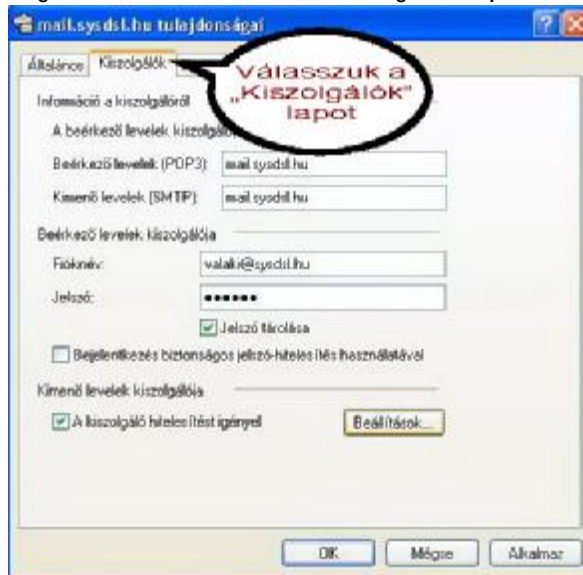
8. „Internetes levelezési bejelentkezés” ablakban a „Fióknév” mezőbe írjuk be e-mail címünket a [@sysdsl.hu](mailto:valaki@sysdsl.hu) utótaggal együtt pl. [valaki@sysdsl.hu](mailto:valaki@sysdsl.hu), és a „Jelszó” mezőbe a Szolgáltatótól igényelt jelszót

9. A „Befejezés” gombra kattintva a program visszatér az „Internet fiókok” ablakba

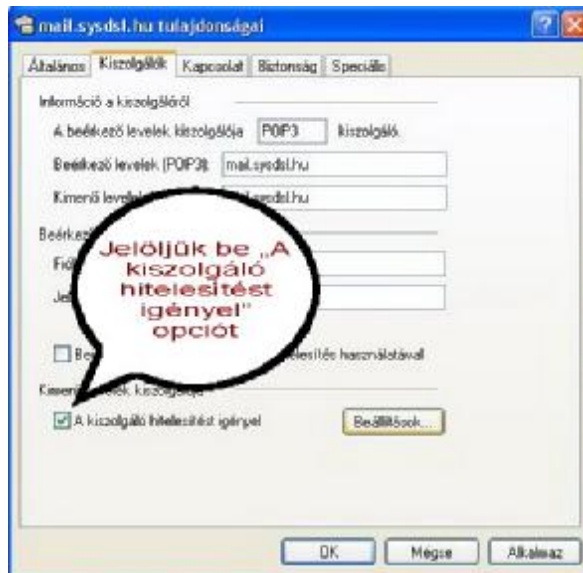
10. A „Levelezés” lapot kiválasztva, kattintsunk kétszer a beállított e-mail fiókunkra



11. Az „E-mail fiókunk tulajdonságai” ablakban, válasszuk a „Kiszolgálók” lapot.



12. FONTOS! a kimenő levelek kiszolgálójánál jelöljük be „A kiszolgáló hitelesítést igényel” opciót



13. Kiléphetünk az „Internet fiókok” ablakból és a „Küldés/Fogadás” ikonra kattintva ellenőrizhetjük leveleinket.



## Outlook Express levelező program beállítása

Fontos!

Outlook Express beállításai:

Beérkező levelek (POP3):      *mail.sysdsl.hu*  
Kimenő levelek (SMTP):      *mail.sysdsl.hu*

A „Kimenő levelek kiszolgálója (SMTP)” hitelesítést igényel. A hitelesítő adatok a beállított e-mail cím és a hozzá tartozó jelszó, azaz a beérkező levelek kiszolgálójával azonos beállítások. Ezen beállítások nélkül e-mail nem küldhető a SysDSL levelező rendszerén keresztül.

Amennyiben a beállításhoz segítségre van szüksége, vagy nem sikerül a csatlakozás, kérjük, hívja 78-563-120-as telefonszámot, kollégáink készséggel állnak rendelkezésére!

A SysDSL szolgáltatáshoz biztosított levelező rendszer elérhető a [www.sysdsl.hu](http://www.sysdsl.hu) weboldalon is!